


## “資源ごみ排出”ご協力のお願い

栗津町内会長 菅野信成

普段は資源ごみ排出に際し、分類仕分けに配慮いただき有り難うございます。  
最近の状況は不法投棄が減少し、保健衛生担当員の負荷も軽減されました。  
まだ、燃やさないごみの日にプラスチック等の燃やすごみが混在し、仕分け作業も大変です。また、45ℓのごみ袋に入らない粗大ゴミの投棄が見られます。

※最近、紙類の「新聞」と缶の日の「アルミ缶」が持ち去り（窃盗）被害に遭っています。

\*担当者が前日の夕方に分類整理したものが朝になると乱雑にされ、再度の分別で負荷が増えて困っています。

「新聞」と「アルミ缶」は少年団が第4日曜日の朝（7～8時）に回収しています。少年団の回収場所に排出していただくと、売上金は少年団の雑収入として活動資金に充当され、子供達に還元されます。  
\*少年団の回収日と場所は毎月の回覧でお知らせしています。

※ご配慮いただければ有難いです。

以上宜しく。



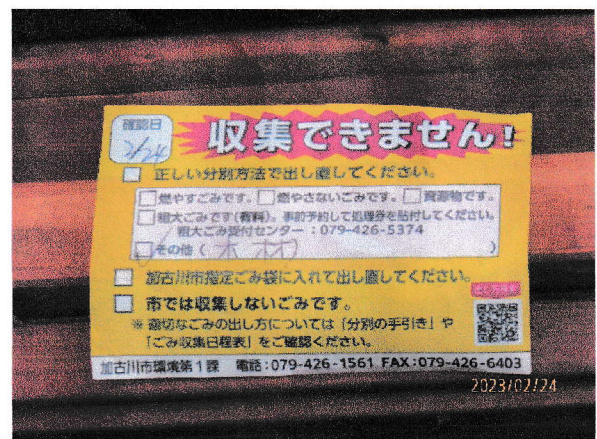
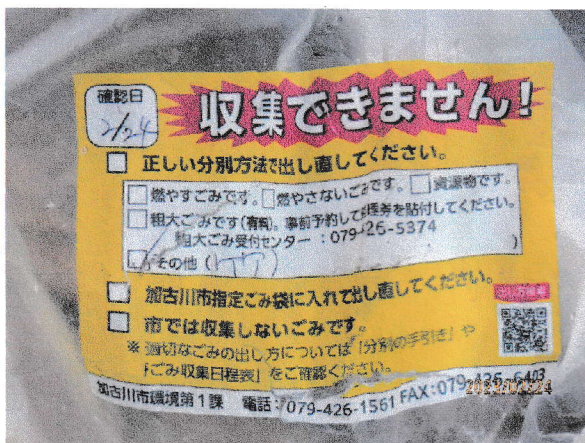

## 警告!! 「不法投棄」です

粟津町内会長 菅野信成  
保健衛生推進員

※剪定枝には「竹類と木材」は含まれません。

以前から何回もお知らせしていますが、未だに資源ごみの分別が間違いで収集されません。

ゴミを排出された方は、責任を持って回収し正しく排出しなおしてください。



以上。